

# Bloemsma zeilkotter 11.35



**Vraagprijs € 59.500,-\***

\*Including complete inventory, see inventory list

Voor meer informatie belt u met P.C.Mantel +31 (0) 6 22226472

# Bloemsma zeilkotter 11.35

## BROKERS COMMENTS

The "Asmara" is a beautiful built steel motor sailor. Well known De Vries Lentsch design, built at Bloemsma yard in Makkum in 1973 as serial number 1.

Fully equipped to live on board. Present owner has sailed the Baltic sea for the last 14 years for 6 months per season, but due to his age looking for a motorboat for inland waters.

Equipped with Raymarine modern navigation systems, Raymarine plotter ES98 with build in sonar(2018), Raymarine remote control for autopilot, Raymarine HD color radar(2015), Electrical Quick Hector windlass ancker with remote control, Solar panels(5x) 2008, Superwind windmill, Whisper 3,5 Kva Generator etc. Mastervolt electrical systems, two battery groups Start and light. mastervolt batteries replaced in 2017.

Hull in 2009 sandblasted with 2-component paint system and repainted in 2017. Interior and berths upgraded in 2014. A functional inboard and outboard hydraulic steering system. If you are looking for a 37 feet (11,35mtr) motor sailor come and look her up.

## VERKOPERS COMMENTAAR

De "Asmara" is een prachtige stalen motorzeiler. Ontwerp volgens De Vries and Lentsch, gebouwd op de Bloemsma werf in Makkum 1973, serienr 1. Volledig uitgerust voor het wonen aan boord. Huidige eigenaar heeft hiermee de afgelopen 14 jaren 6 maanden per seizoen over de Oostzee gezeild, maar wil nu vanwege zijn leeftijd een motorboot voor binnenwateren.

Dit schip is uitgerust met Raymarine moderne navigatiesystemen, Raymarine plotter ES98 met ingebouwde sonar (2018), Raymarine afstand bediening voor de autopilot, Raymarine HD-kleuren radar (2015), Elektrische Quick Hector ankerlier met afstandsbediening, Zonnepanelen(5x)2008, Superwind windmolen, Whisper 3,5 KVA Generator etc. Mastervolt elektrische systemen, twee batterij groepen Start en licht.

Romp in 2009 gezandstraald en voorzien van 2-componenten verfsysteem en opnieuw gespoten in 2017.

Interieur en bedden upgrade in 2014. Verder een functionele binnen- en buiten besturing. Als u op zoek bent naar een 37 voet (11,35 mtr) ruime motorzeiler, moet u haar eens komen bekijken.

## SPECIFICATIES

Afmetingen	11,35 x 3,65 x 1,25 (m)	Ontwerp	De Vries Lentsch
Bouwjaar	1973	Hutten	1
Materiaal	Staal 5mm hul/cabin	Slaapplaatsen	4
Motor(en)	Ford Lehman diesel	6-cyl. Pk/Kw	120 Pk/89Kw
Ligplaats		Sassenheim	

## CONTACT

Peter Mantel  
E-mail

Peter@aerotaxi.nl

+31 6 22226472

## DISCLAIMER

However extreme care is taken to the data and other information in this brochure, no rights can be claimed based on this brochure.



Aerotaxi.nl  
Established in 2000

# Bloemsma zeilkotter 11.35

## DISCLAIMER

Hoewel er uiterste zorg besteed is aan actualiteit, correctheid en volledigheid van deze brochure, kunnen hieraan geen rechten worden ontleend.

## ALGEMEEN

Model	Bloemsma Kotter
Type	Motorzeiler
Lengte (m)	11,35
Lengte waterlijn (m)	10,5
Breedte (m)	3,60
Diepgang max (m)	1,25
Doorvaarthoogte (m)	12,5 mtr
Stahoogte (m)	1,93
Bouwjaar	1973
Gebouwd door	Bloemsma werf Makkum
Land	Nederland
Ontwerper	De Vries en Lentsch
Waterverplaatsing (t)	17 ton
Ballast (ton)	2,5 ton
Bruto tonnage	17 ton
Romp materiaal	Staal
Romp kleur	Groen
Rompvorm	Rond spant
Kiel type	25 cm doorlopend in roer
Materiaal opbouw	Staal
Dek materiaal	Staal
Afwerking dek	1-component verf, antislip deck
Afwerking opbouw	1-component verf
Afwerking achterdek	1-component verf, antislip deck
Dorades	Keuken ontluchtng
Raamlijsten	Chrome
Raammateriaal	Enkel Hardglas Gebo
Brandstoftank (liter)	2x 550



# Bloemsma zeilkotter 11.35

Inhoudsmeter (brandstoftank)	Phillippi electronic (ultrasoon) tankgever
Drinkwatertank (liter)	800 (tank integraal deel van de romp, gecemeteerd)
Stuurwiel	inside and outside

## ACCOMMODATIE

Hutten	1
Slaapplaatsen	4
Interieur	<b>teak</b> , complete interieur refit in 2013, matrassen, gordijnen, plafonds, stuurstoel geplaatst.
Open kuip	nee
Stuurhut	ja
Salon	ja
Stahoogte salon (m)	1,93
Verwarming 1	Planar 4D (2021), middels ringverwarming hete lucht, diesel uit hoofdtank,
Verwarming 2	Salonkachel, Dickinson met schoorsteenpijp, Diesel uit hoofdtank
Kaartentafel	ja
Achterkajuit	nee
Dinette	ja, 4 pers.
Dinette om te bouwen	nee
Keuken	Recht (straight).
Aanrechtblad	Composiet 1.70 mtr
Spoelbak	RVS
Kooktoestel	<b>RVS</b> , 4 pits propaan brander (2021)
Koelkast met vriesvak	<b>12v</b> Isotherm CR90BIG met ¼ van koelkast, 3-star vriesvak (2016)
Warmwatersysteem 220V	<b>220v</b> Isotemp Slim boiler 15 ltr 220v en motor, met aan/uit schakelaar in Salon
Waterdruksysteem	elektrisch Jabsco pump
TV	Ja, 12v DVB-T2 Slaapkamer
Eigenaarshut	<b>2x</b> V-bed
Lengte bed (m)	1,95 x 0,65 cm – 2x
Kledingkast	1x hang – 4x leg
Badkamer	ja

# Bloemsma zeilkotter 11.35

Toilet	Jabsco
Waste tank	nee
Toilet System	Electric
Wastafelmeubel	ja
Bad / Douche	Ja – zitbad met handdouche

## MOTOR(EN)

Aantal motoren	1
Merk	Ford Lehman 2715 <sup>E</sup>
Type	2715 <sup>E</sup>
Pk	120
kW	89,48
Brandstof	diesel
Geïnstalleerd in jaar	1973
Maximale snelheid (kn)	7
Kruissnelheid (kn)	5.00
Verbruik (ltr/uur)	3,5 1200 rpm
Motoruren	7620 (2024)
Koelsysteem motor	Gesloten koelsysteem
Aandrijving	schroefas met vetpot
Motorbediening	Morse Controls
Keerkoppeling	Velvet drive gereviseerd in 2023
Boegschroef	Breon 6 pk motor vernieuwd 2019
Uitlaatsysteem	droge uitlaat
Type schroef	vast, vet gesmeerd (vetpot)
Schroefbladen	3
Materiaal schroefas	staal, dia 6mm vervangen in 2016, inc. Buiten en binnen lager
Bilgepomp	Bilge pomp met keuzeschakelaar in salon bilge/Bad ( <i>dit systeem moet herzien worden, bilge ok, bad afzuig niet in gebruik elektrische motor defect.</i> )

## **ELECTRICS**

Elektrische installatie	12v/220v
Startaccu	2x Tensotrax 200Ah AGM Deep-cycle Semi-tractie (2022)

# Bloemsma zeilkotter 11.35

Lichtaccu	2x LifePo4 300AH phosphate iron (2024) 600 Ah
Boegschroefaccu	ja, start groep
Acculader lichtgroep	Mastervolt Mass Combi 12/2500
Acculader Startgroep	Mastervolt Chargemaster 12/25-3
Shunt	Mastervolt Mastershunt 500
Omvormer	Mastervolt Mass Combi 12/2500
Walstroom	ja, met schakelaar aan/uit walstroom in salon
Generator**	Whisper 3,5 Kva 956 uur (2024) draaitijd, met Digital diesel control paneel in salon
Generator Accu**	Ja, Varta 12v / 60AH
Wind generator	Superwind, 3-blad op bezaansmast, 350W, Automatic pitch control of carbon blades. Met eigen regulator en overload dump weerstand.
Solarpanelen (2008)	5x Zonnepaneel 72w elk, overloopbaar, gekit op Salondak (moeten vervangen worden)
Regulator	Victron zonnepaneel regulator, met panel in Salon
Electrical panel	Mastervolt Easy view 5 (touch screen) in salon
<b><u>NAVIGATIE</u></b>	
Kompas	Raymarine
Dieptemeter	Raymarine, tri-ducer in romp
Sonar sensor for ES98	Raymarine CPT-110 Tru hull chirp transducer
Marifoon	NAVMAN VHF 7100 incl. DSC
Plotter ES98	Raymarine plotter ES98 met sonar (GPS ant. Vervangen (2024)
Smart controller A/P	Raymarine remote control voor besturing en navigatie
Autopilot**	Raymarine SPX30
AIS**	Raymarine AIS 500 transponder (eigen GPS)
Instruments**	ST70 Autopilot
Instruments	ST70
Slingerruit	ja, 12v
Roerstand aanwijzer	ja
Radar**	Raymarine Colour HD 25Kw
Radar/plotter**	Raymarine ES98 touchscreen plotter with sonar (2018) GPS ant. Vervangen 2024
Navtex	ja

# Bloemsma zeilkotter 11.35

Korte golf zend-ontvanger	ja, I-com718, mussen en achterstag als antenne
4-band FM tranceiver**	ja, KG-UV950P (marifoon kan.,27MC, portofoons, etc) <i>(gaat niet mee)</i>
Zoeklicht	ja

## UITRUSTING/VEILIGHEID

Zwemtrap	staal, 4 sporten aan bakboord zijde schip, vast geschilderd in rompkleur
Anker	Danfort 40 kg
Ankerketting	ca. 40 m 10mm
Ankerlier	Electrisch Quick Hector 24v + remote control (2013)
Davits	roestvast staal
Bijboot	
Zeereeling	roestvast staal en teak
Handgreep	(opbouw) roestvast staal
Reddingsvlot	ja, vierpersoons (keuring nodig)
EPIRB Ocean Signal 100G	ja, 406 GPS EPIRB Class II (2108) Batterij tot 2023, verwisselbaar
Reddingsvesten	Ja, 4x
Reddingsvlot laatst gekeurd	nvt
Reddingsboei	ja
Ruitenwisser	ja, 2x
Slingerruit	ja
Zeilen, Genua	Rolgenua, 27 mtr
Zeilen, Groot zeil	14 mtr, reefbaar middels rolsysteem op giek
Zeilen, bazaar	7 mtr
Zeilen, storm	3 mtr
Alden TV met DVD speler, slaapkamer	DVB-T2 geschikt

# Bloemsma zeilkotter 11.35

\* These items are not in the sale and will be removed before sale transfer.

nr	Benaming	Omschrijving	Yr/Hrs	€ prijs
1	Whisper Generator 3,5Kva	In machinekamer in eigen geluidsdichte kast. Voll. Automatisch instellen	956 hr	€ 12.000
2	Raymarine plotter ES98	Nieuwe plotter	2017	€ 2.700
3	Auto pilot SPX30	Raymarine A/P computer	2010	€ 800
4	Autopilot remote 500	Raymarine remote control voor A/P SPX30	2010	€ 300
5	Instrument ST70 pilot	Raymarine pilot instrument	2010	€ 300
6	HD-kleuren radar	Raymarine HD-kleurenradar	2014	€ 3.427
7	Korte golf radio zender IC-718	Krachtige ICOM-kortegolfzender, mussen en achterstag als antenne	2009	€ 1.000
8	Quad band X-cvr KGU950P*	<b>Deze transceiver gaat niet mee bij verkoop</b>	2018	€ 300
9	AIS transponder	Raymarine AIS 500 Transponder	2010	€ 700
10	Avtex 12v TV 32"*	<b>Deze TV gaat niet mee bij verkoop</b>	2024	€ 700
		Totaal value items		€ 21.227



# Bloemsma zeilkotter 11.35



# Bloemsma zeilkotter 11.35



# Bloemsma zeilkotter 11.35



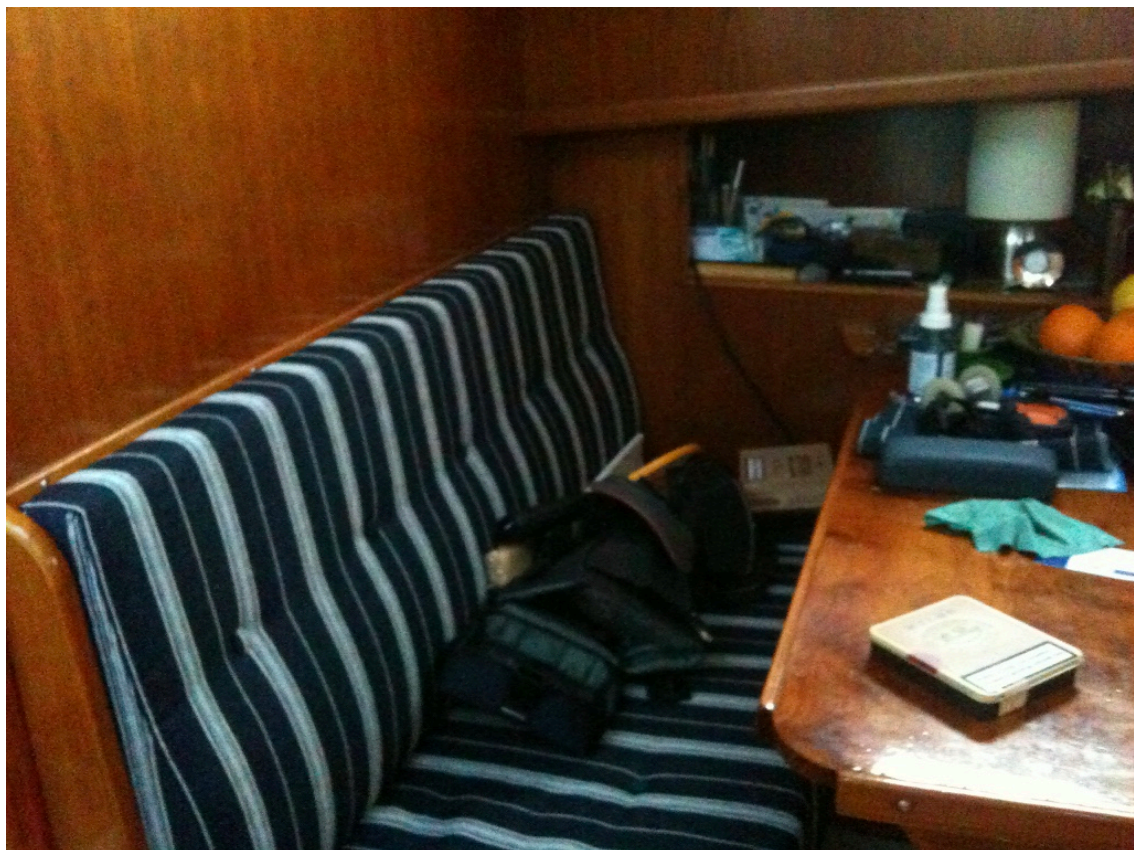
# Bloemsma zeilkotter 11.35



# Bloemsma zeilkotter 11.35



# Bloemsma zeilkotter 11.35



# Bloemsma zeilkotter 11.35



# Bloemsma zeilkotter 11.35



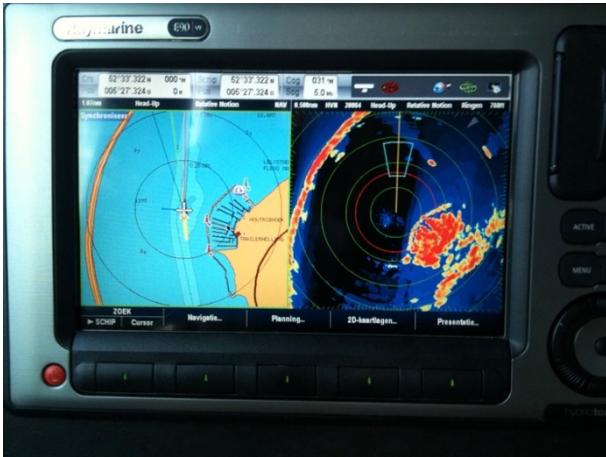
Badkamer, Elektrisch toilet, wastafel, zitbad met handdouche



Bedden voorzien van lattenbodemp, linker bed hoofdeind elektrisch verstelbaar 220v



# Bloemsma zeilkotter 11.35



Raymarine ES98 touchscreen (2017)



Ford Lehman 2715<sup>E</sup> 6-cyl. 120 Pk



Schroefas 60 mm



Whisper Generator 3.5 KVA

# Bloemsma zeilkotter 11.35

Aerotaxi Unlimited

Peter C. Mantel      telefoon: +31 (0) 6 22226472

Email:      peter@aerotaxi.nl

## DISCLAIMER

Hoewel er uiterste zorg is besteed aan de correctheid, volledigheid en actualiteit van deze brochure, kunnen hieraan geen rechten worden ontleend.

However extreme care has been taken to correctness and actuality, no rights can be claimed to the information in this document.